



MANUAL SIMPLIFICADO PARA USO EM CAMPO DE TRABALHO.

POR DEMETRIUS CARLO

1 - INTRODUÇÃO

O Drone Deploy é um aplicativo de voo automatizado voltado a Drones da DJI, nele é possível fazer planos de voo em escritório (com internet) e o voo em campo (sem internet) de maneira totalmente automatizada. Basicamente você faz o plano de voo, faz o checklist pré-campo, depois em campo faz o checklist pré-voo e por fim faz o voo, a decolagem, o voo e o pouso são totalmente automatizados, por último é só importar as fotos para o software de processamento de imagens e processá-las.

Neste ebook iremos apresentar de forma simples e objetiva como você configura o seu DJI Phantom 4 para realizar voos automatizados para aerofotogrametria.

2 - PLANEJAMENTO DE VOO

Passo 1: Acessar o site: www.dronedeploy.com

Passo 2: Criar uma conta no aplicativo e fazer o login.

Login

Username
mapeamentoaereophantom@gmail.cc


Password
●●●●●●●●●●●●●●●●

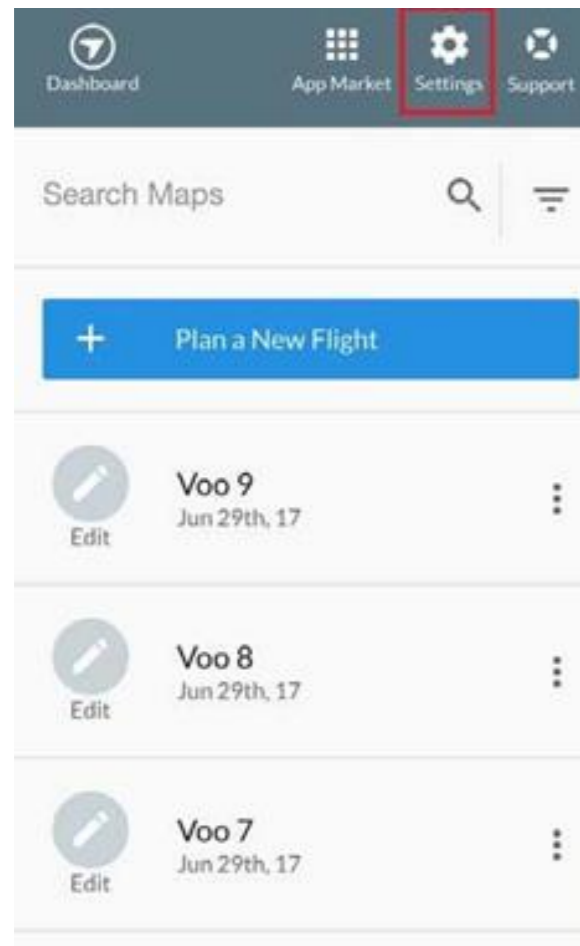
[Don't have an account?](#)

[Forgot Password?](#)

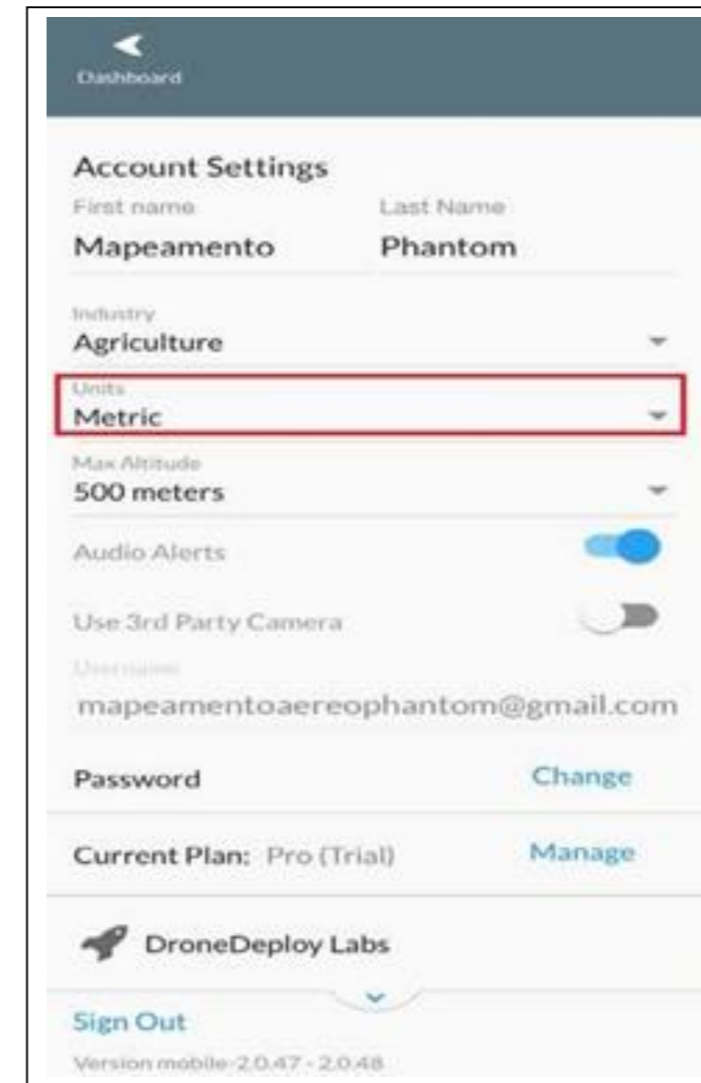
Login

OR

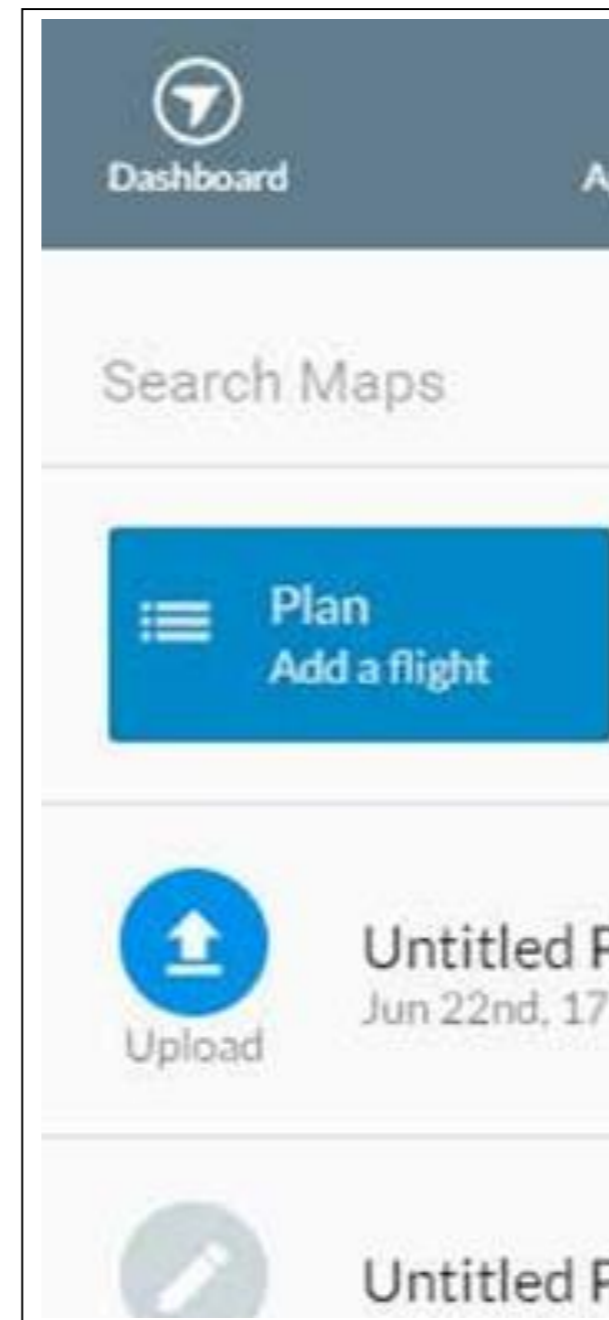
 Sign in with Google



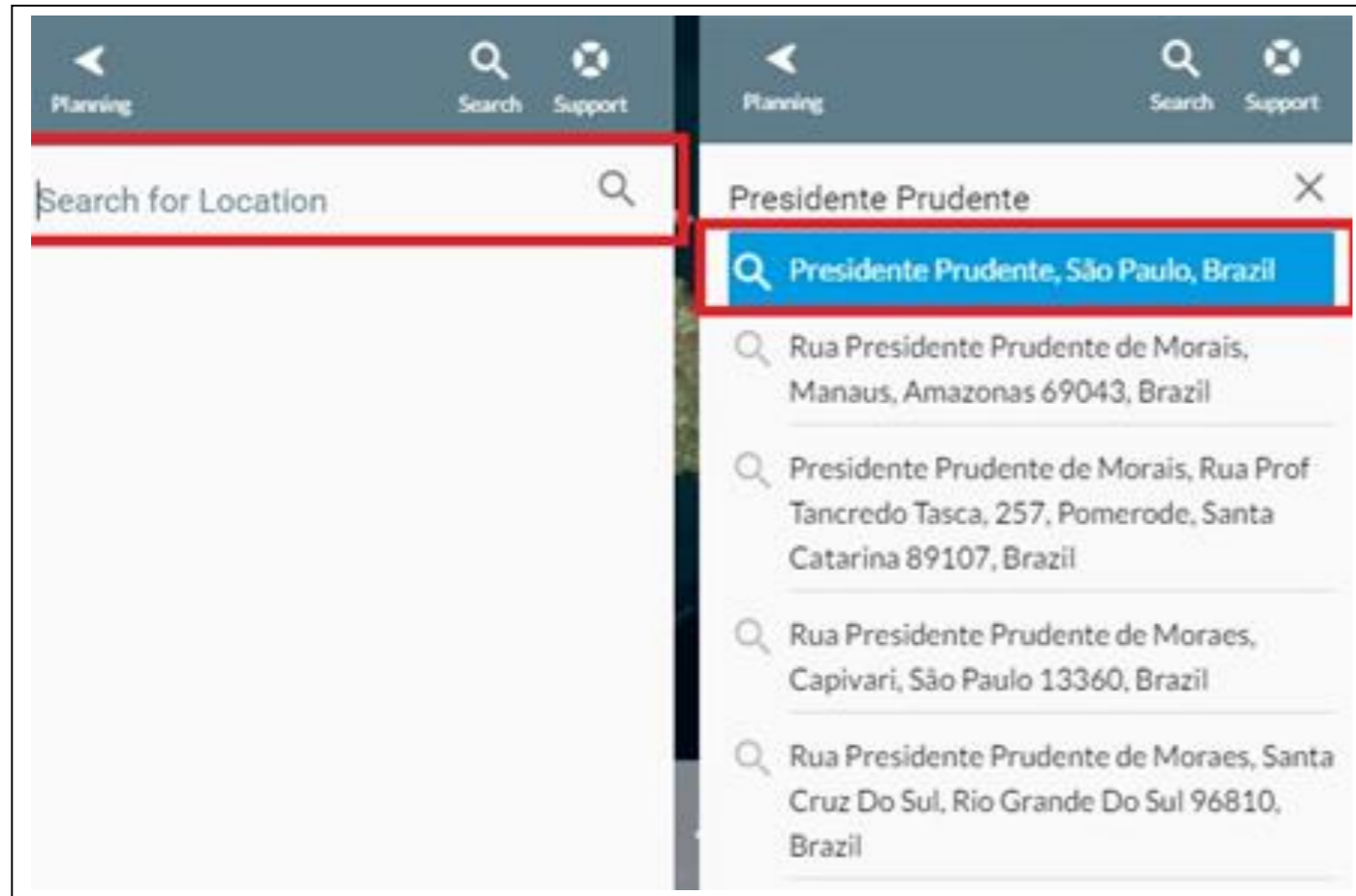
Passo 3: No canto superior esquerdo, clicar em **Set-tings**.



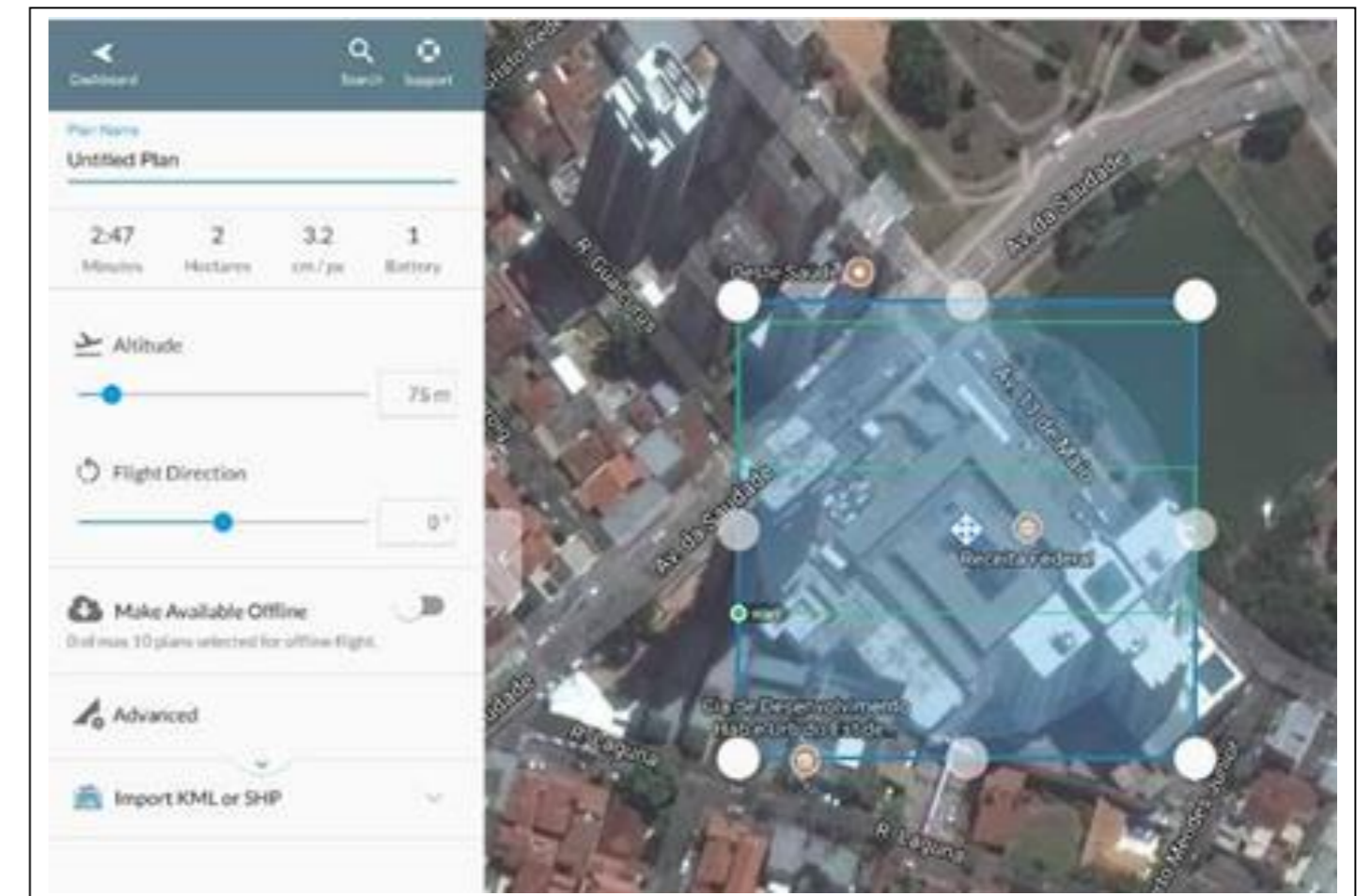
Passo 4: Mudar a unidade de medida de Imperial para **Metros** e definir a máxima altitude de operação a 500 m (ou menos depende da altitude que deseja voar).



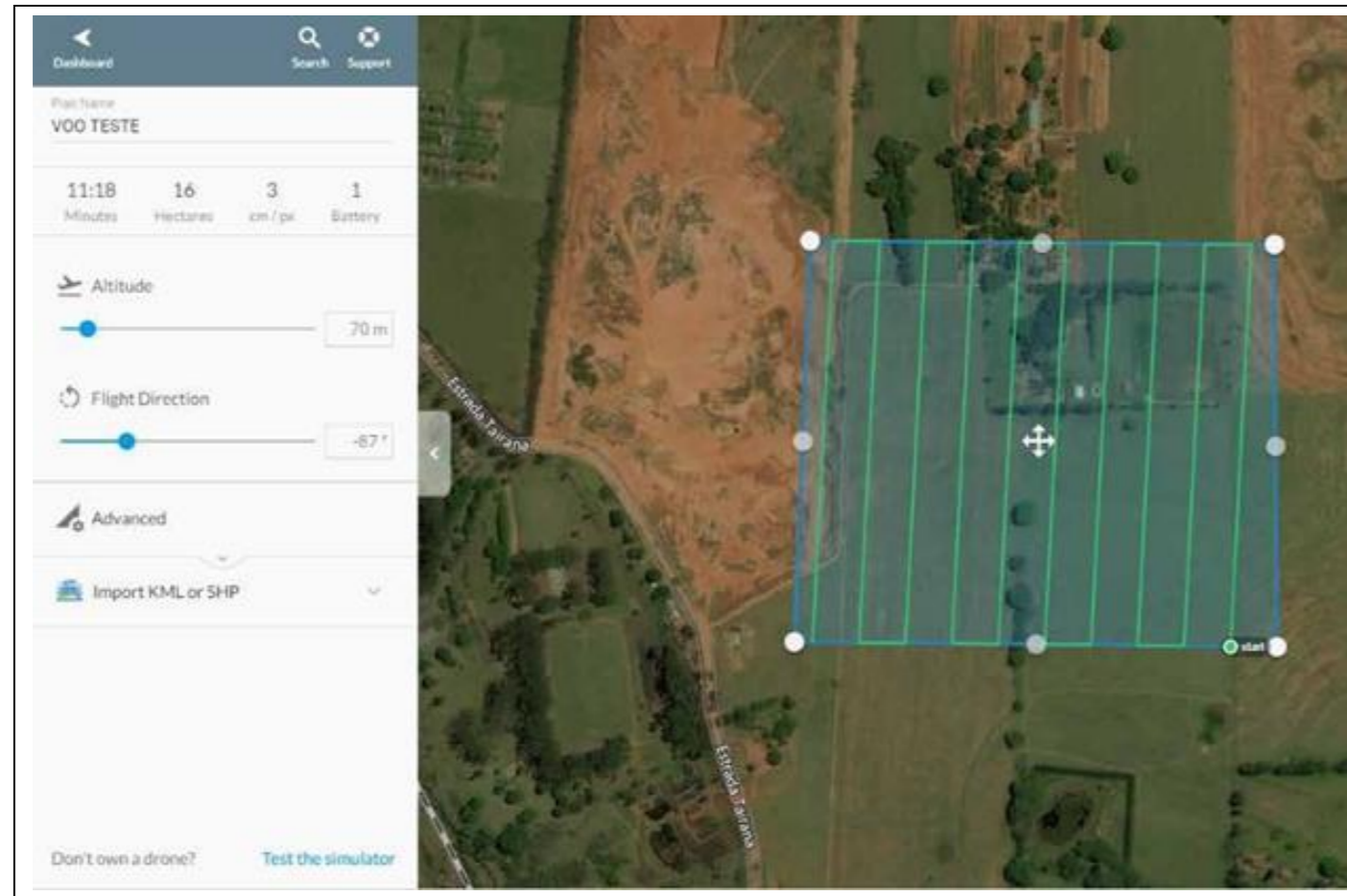
Passo 5: Clicar em **PLAN (Add a flight)**.



Passo 6: Colocar o nome da cidade em que vai fazer o voo



O voo será criado em algum lugar da cidade, pode ser que ele reconheça sua localização se tiver com GPS ativado no seu Tablet/Celular . Verifique e marque os pontos ou altere se necessário.



Passo 7: Arrastar o plano de voo para a área de interesse, clicando na cruz no centro e arrastando. Clicar na bolinha branca escura e arrastar para delimitar o polígono de voo. Para criar novos vértices clica na bolinha do meio (clara), e para apagar clica duas vezes na bolinha.

Passo 8: Mudar a altura de voo em altitude, de acordo com o GSD de interesse. Se necessário muda a direção de voo também em **Flight Direction**.



Passo 9: Clicar em **Advanced**, mudar o **sidelap** para 50% e o **Overlap** para 80%. Definir o **Max flight Speed** para 13 m/s. Voltar em Dashboard.

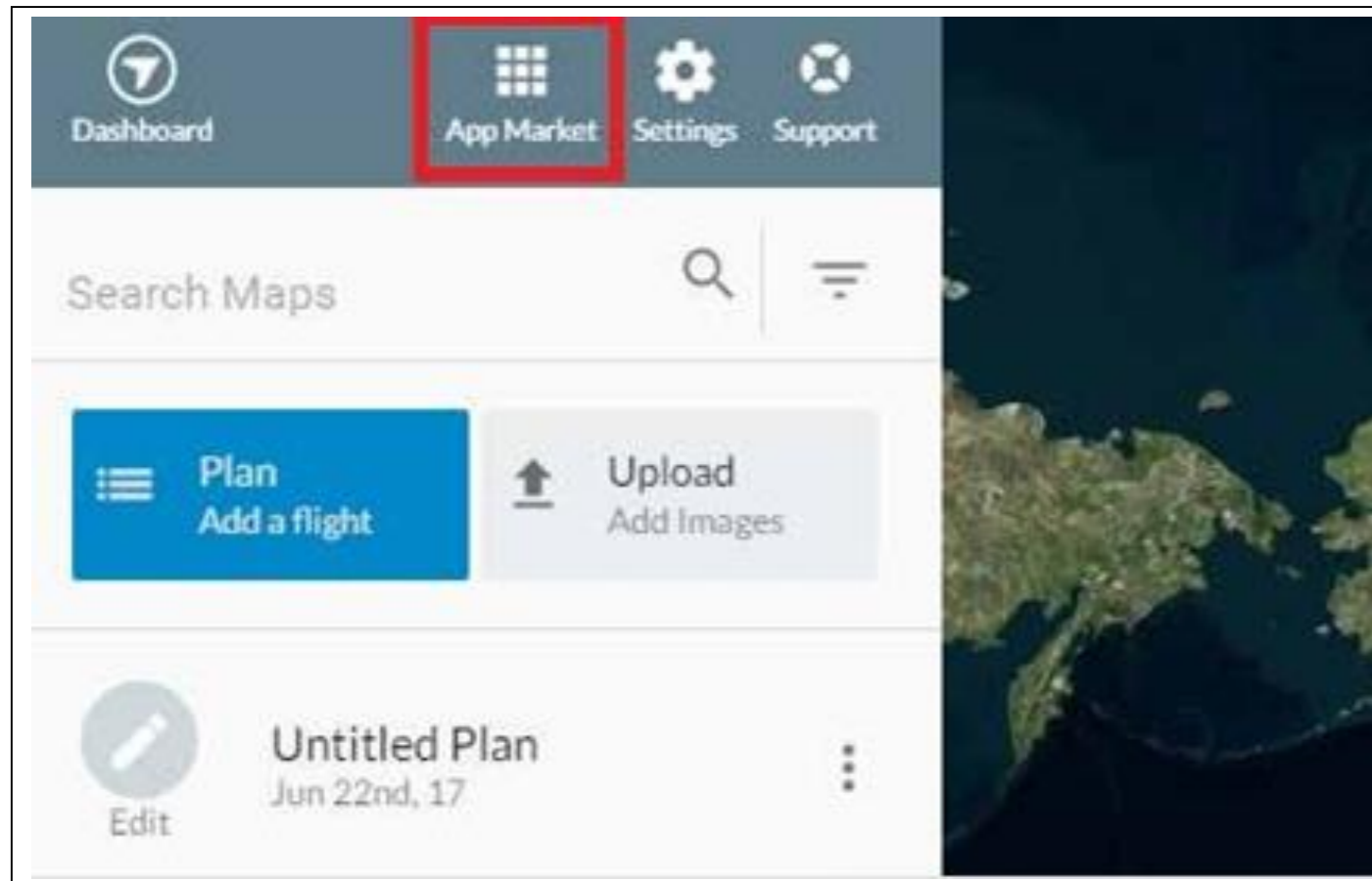
Passo 10: **Salvar o plano de voo** clicando no disquete azul no canto inferior direito, ou então quando clicar em Dashboard (canto superior esquerdo) o **DroneDeploy salvará automaticamente.**

IMPORTANTE: **O plano de voo deve ser feito com acesso a internet** para que o programa faça o download do banco de dados.

Se fizer o plano de voo utilizando o site do dronedeploy, é necessário abrir o programa no seu Ipad/Smart-phone com acesso a internet para que ele baixe os planos de voo da nuvem.

Pronto!

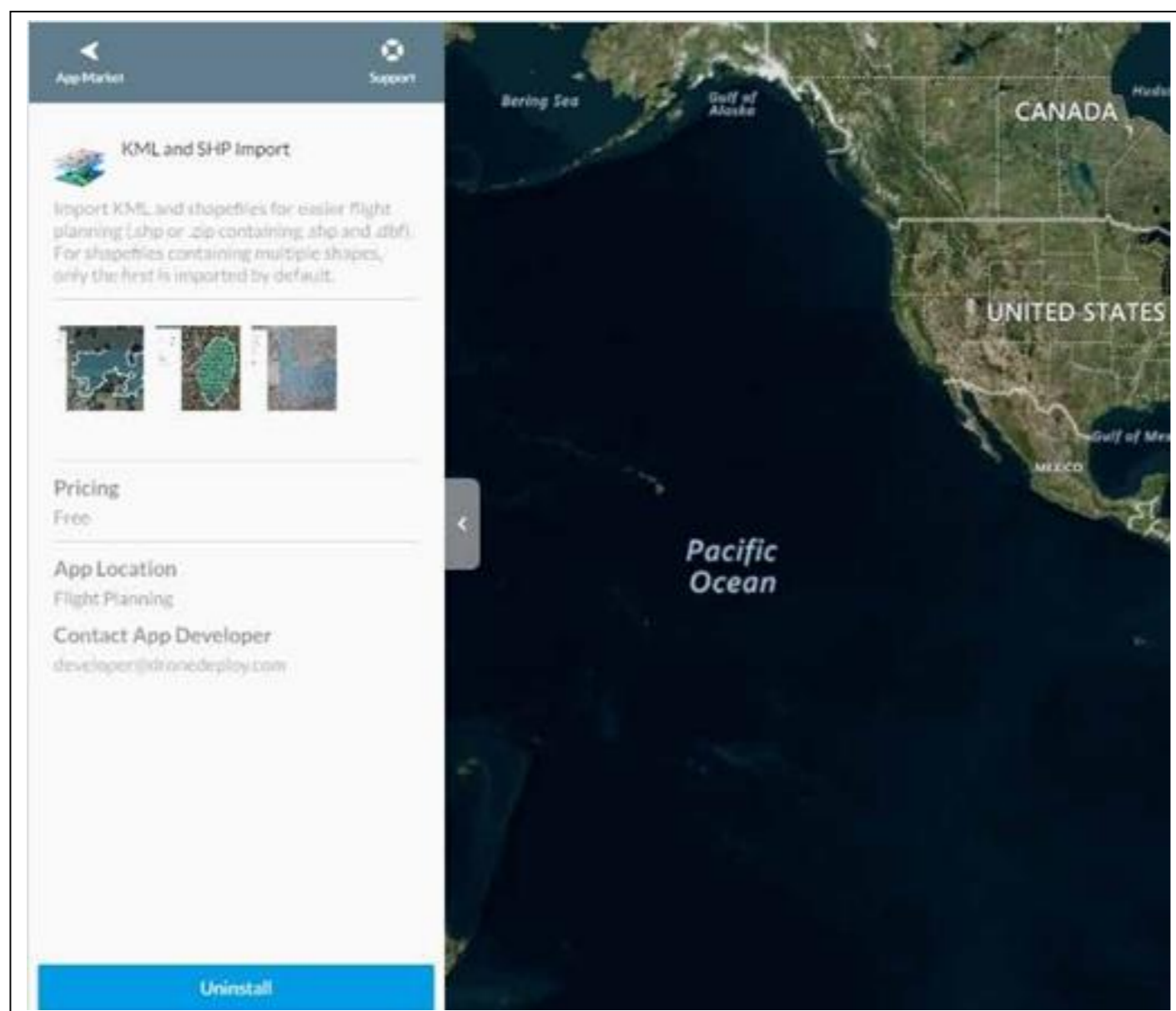
agora é só ir a campo e executar a missão.



3 - PLANEJAMENTO DE VOO A PARTIR DE UM KML

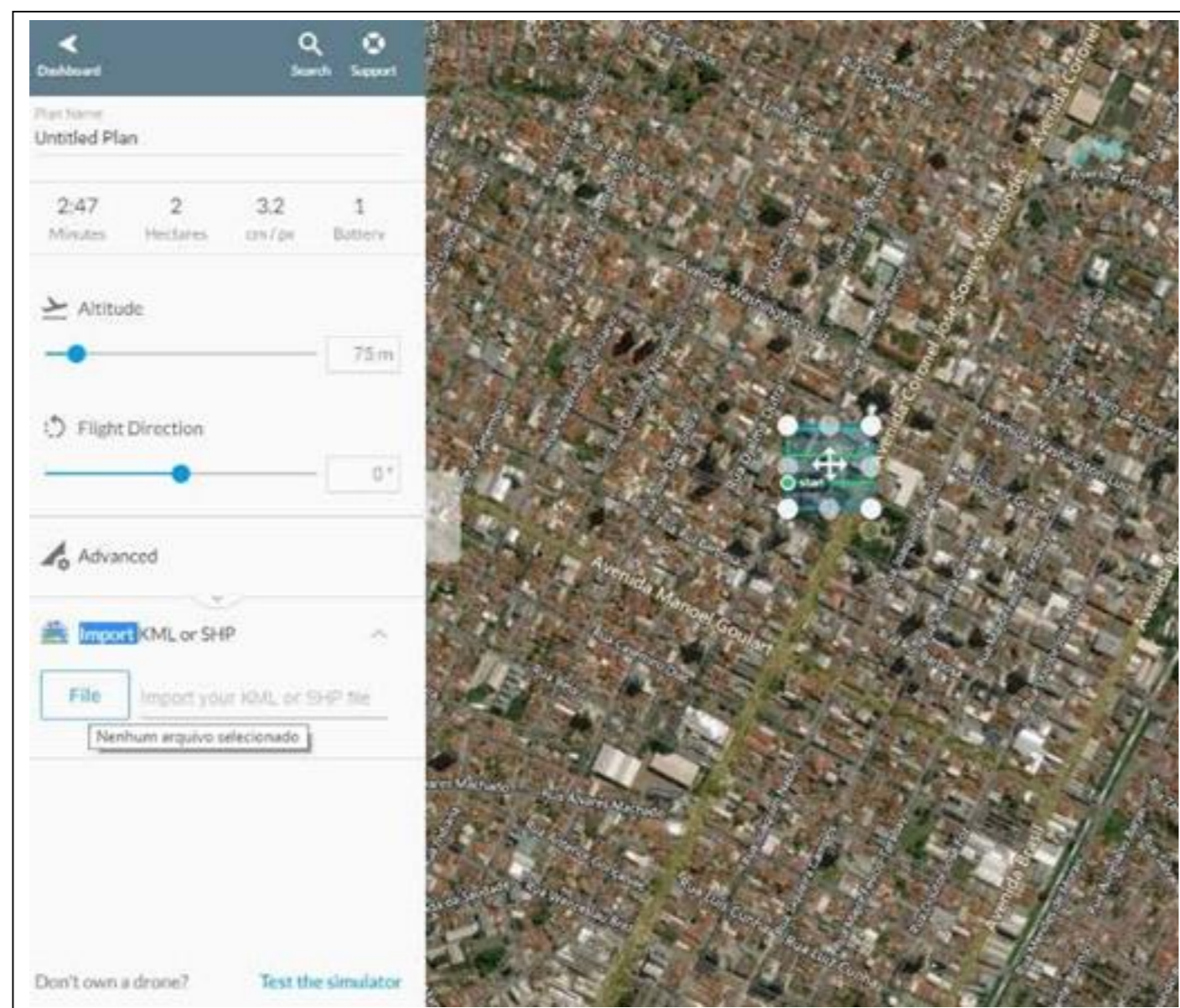
No Drone Deploy existe a possibilidade de importar um kml (extensão do Google Earth) para dentro do aplicativo e criar um plano de voo semiautomático.

Passo 1: Na janela de visão geral do Drone Deploy clique na opção App Market no canto superior.



Passo 2: Procurar pela opção KML and SHP Import, dentro da extensão basta clicar em Instal no canto inferior esquerdo.

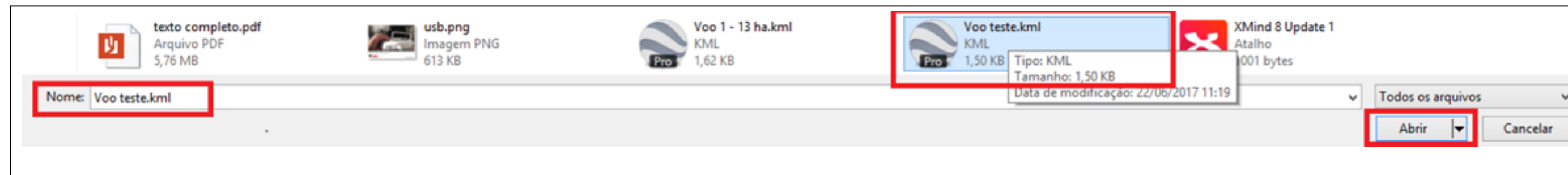
Pronto, seu DroneDeploy já está apto a receber arquivos .KML.



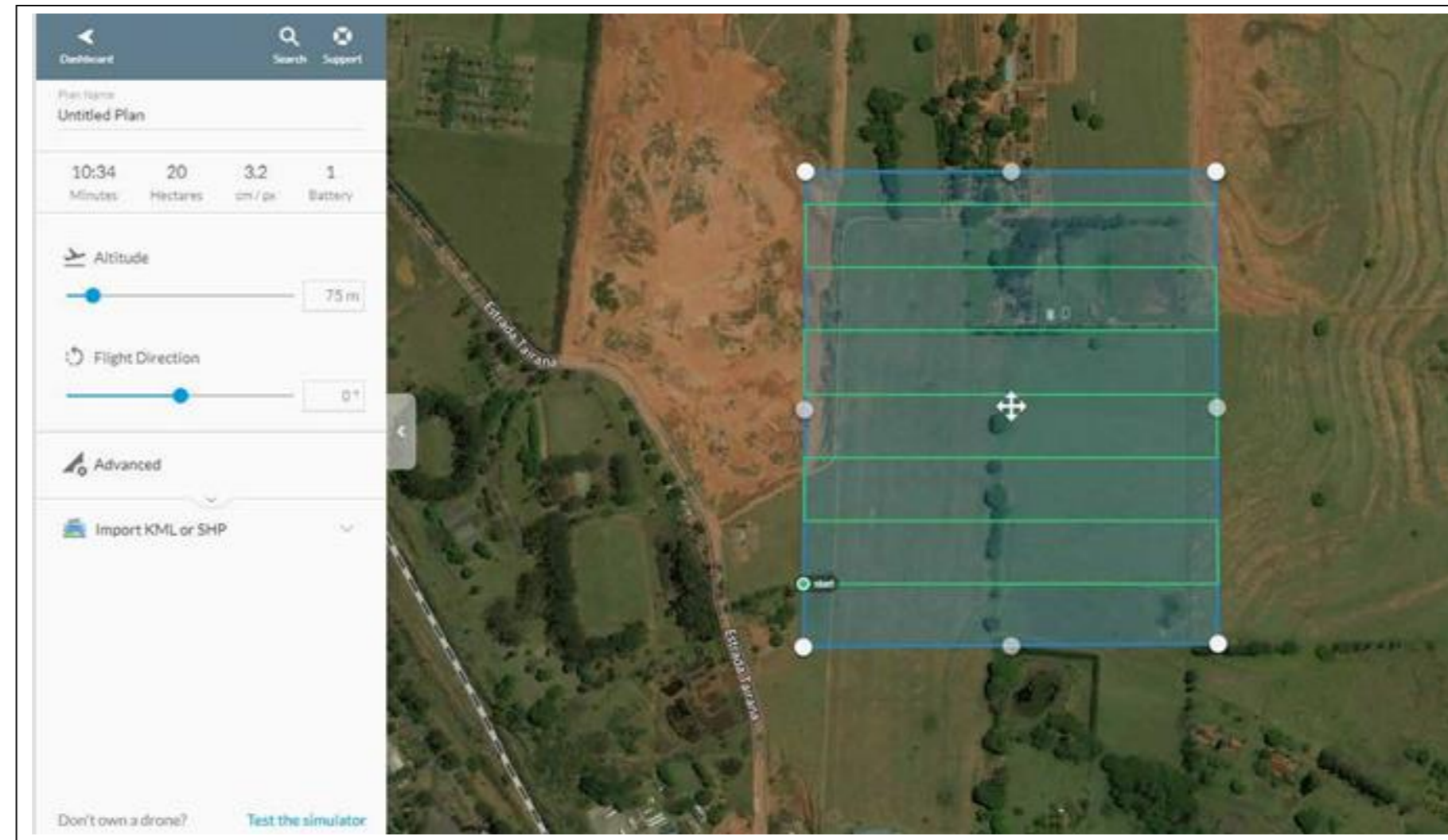
Passo 3:

Realizar o Passo 3 mostrado na página nº 3 (Clicar em Plan e inserir a localização). O aplicativo criará um plano de voo básico em um local aleatório da cidade.

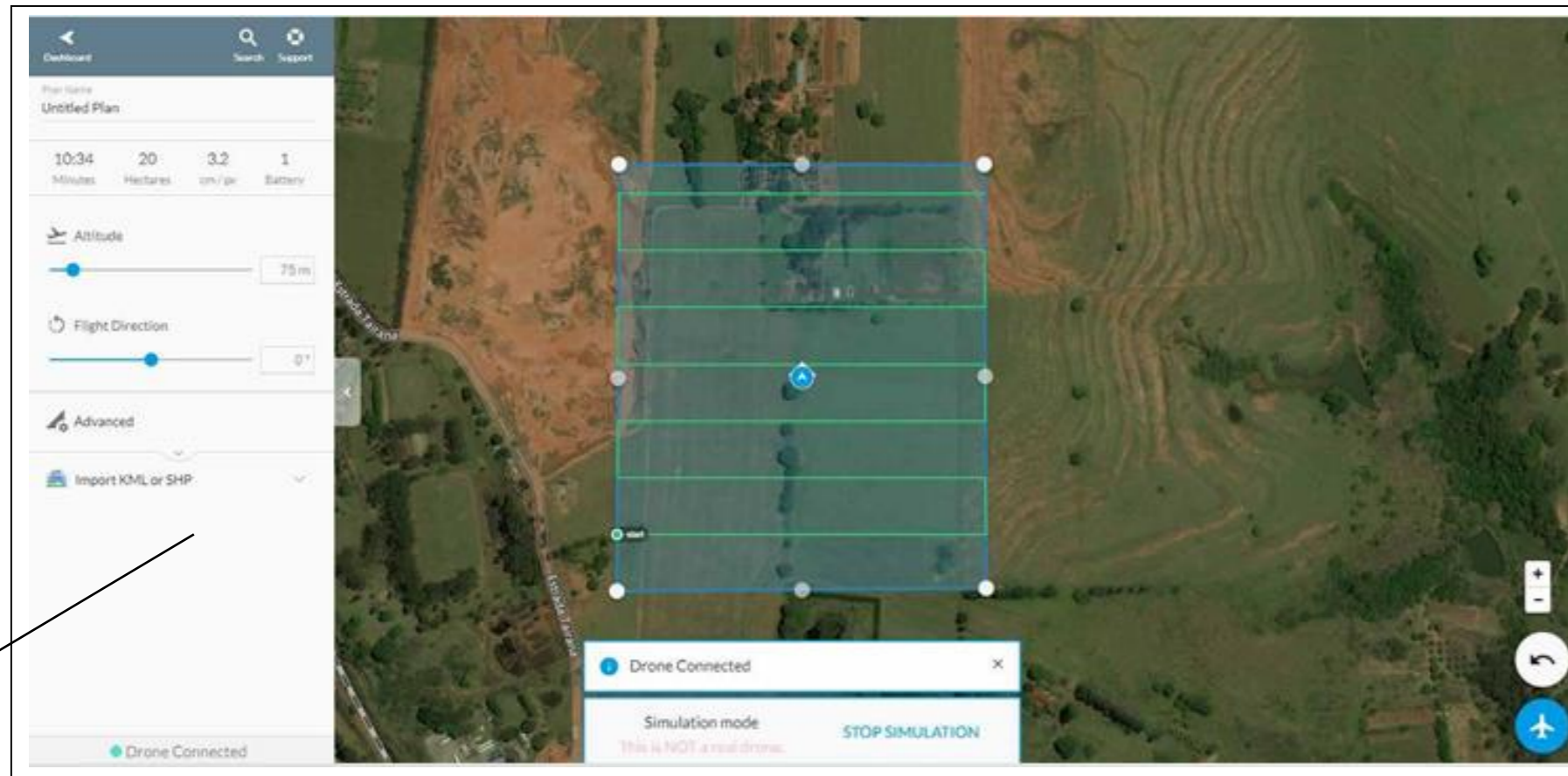
Passo 4: Seleciona o arquivo criado no Google Earth com extensão .KML.



Ele abrirá o arquivo e criará um plano de voo automático sobre o polígono de interesse.



Passo 5: Editar o voo (Página 6 e 7) e salvar.



SIMULAÇÃO DE VOO

Passo 1: Em campo você liga o drone e abre o plano de voo no smartphone/tablet.

Passo 2: Clica no aviãozinho mostrado no canto inferior direito da figura anterior, ele iniciará o checklist pré-decolagem.

Se algo estiver errado não conseguirá fazer o voo.



Passo 3: Clica no sinal de Ok que apareceu no canto direito da tela. Ele fará a decolagem e o voo automaticamente, quando finalizar irá fazer o pouso também.

4. PROCEDIMENTO DE SEGURANÇA



Caso tenha algum problema no voo, basta clicar na casinha que aparece em vermelho na tela. O Drone retornará automaticamente (RTH). Verifique sempre o voo , caso necessite assumo o controle pelo Radio Controle.

INSTRUÇÕES



4. PROCEDIMENTO DE SEGURANÇA




**Caso tenha algum problema no voo basta clicar na casinha que aparece em vermelho na tela,
O Drone retornará automaticamente e fará o pouso.**


Videos



DRONE

 (31) 99484-2426

 /videosdronebrasil

 /videosdronebrasil/

 /VIDEOSDRONE **Acesse Nosso Canal**

FILMAGEM E FOTOGRAFIA

AÉREA COM DRONE

www.videosdrone.com.br

